

ZALECENIA DLA PACJENTA W TRAKCIE LECZENIA APARATEM HYRAX

HYRAX - APARAT DO SZYBKIEJ ROZBUDOWY PODNIEBIENIA

Otrzymałeś aparat (ekspander) do szybkiej rozbudowy podniebienia. Poszerza on ortopedycznie szczękę przez rozdzielenie szwu podniebiennego.

Jest to aparat trwale osadzony na zębach. Najczęściej stosuje się go na stałe pierwsze zęby przedtrzonowe i trzonowe. W niektórych przypadkach stosowany jest tylko na stałe pierwsze zęby trzonowe, a nawet na zęby mleczne - drugie zęby trzonowe. Zaadoptowanie do nowego aparatu zajmuje 1-2 dni.

UŻYTKOWANIE:

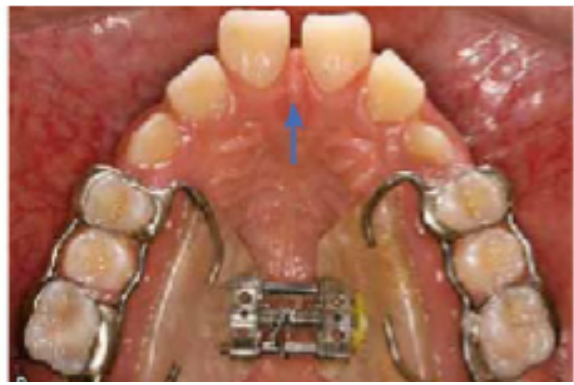
- Pierwszy etap leczenia to okres PRZERYWANIA CIĄGŁOŚCI SZWY PODNIEBIENNEGO, dlatego może wystąpić uczucie nacisku u nasady nosa. Niewielka nadwrażliwość zębów podczas spożywania posiłków jest zjawiskiem normalnym. Problemy z mową i jedzeniem zwykle mijają po 24 - 72 godzinach. Ponieważ zęby pacjenta nie stykają się, jak przed przyklejeniem aparatu, jedzenie może być wyzwaniem przez pewien czas. Często pacjent czuje, jakby gryzł tylko kilkoma zębami. Ten efekt jest przejściowy i niezbędny do osiągnięcia celu leczenia. Z każdym rozkręceniem zgryz będzie się zmieniał. Na początku leczenia zalecamy miękkie pokarmy.
- Aparat powinien być rozkręcany ściśle według zaleceń lekarza (najczęściej na początku leczenia dwa razy dziennie, następnie raz dziennie). Aktywację aparatu wykonujemy specjalnym kluczykiem, dołączonym do aparatu. Do aktywacji aparatu nieodzowna jest pomoc drugiej osoby. Rozkręcanie aparatu przebiega w następujący sposób:
 1. Głowa pacjenta powinna być odchylona do góry i tyłu, a usta szeroko otwarte. Dobre oświetlenie będzie przydatne.

2. Kluczyk należy włożyć do otworu w śrubie aparatu i przesunąć w dół i do tyłu (w kierunku gardła). Kluczyk powinien być popchnięty w kierunku gardła, aż następna dziurka w śrubie ekspansyjnej będzie widoczna. Należy zachować ostrożność, aby kluczyk nie dostał się do gardła.
3. Kluczyk należy usunąć z aparatu poprzez popchnięcie w dół i delikatnie do wewnątrz. Nie ciągnij kluczyka do przodu przy wyjmowaniu go z aparatu. Upewnij się, że kolejna dziurka jest widoczna i możesz włożyć do niej kluczyk, aby móc przekręcić śrubę ponownie.

JEŚLI NIE MOŻESZ ZNALEŹĆ DZIURKI DO NASTĘPNEGO PRZEKRĘCENIA, OZNACZA TO, ŻE NIE SKOŃCZYŁEŚ WŁAŚCIWIE OSTATNIEGO OBROTU. SPRÓBUJ PONOWNIE WŁOŻYĆ KLUCZYK DO DZIURKI Z OSTATNIEJ AKTYWACJI I DOKOŃCZ, PRZEPYCHAJĄC JĄ DO TYŁU. JEST TO TRUDNE, WIĘC JEŚLI NIE BĘDZIESZ MÓGŁ WYKONAĆ TEJ CZYNNOŚCI, SKONTAKTUJ SIĘ Z GABINETEM, ABY UMÓWIĆ PACJENTA NA WIZYTĘ.

4. Podczas i bezpośrednio po aktywacji aparatu pacjent może doświadczać niewielkiego ucisku u nasady nosa i w rejonie policzków lub między przednimi zębami. To uczucie nacisku jest oznaką, że aparat jest właściwie aktywowany.
5. Po około tygodniu od aktywacji pomiędzy dwoma siekaczami centralnymi otwiera się przestrzeń (diastema). Pojawienie się tej szpary jest oznaką, że leczenie prawidłowo postępuje (u kilku procent pacjentów diastema może nie wystąpić, pomimo że leczenie postępuje prawidłowo). Po niedługim czasie przerwa ta samoistnie się zamknie (siekacze przemieszczą się do siebie).

W czasie aktywacji bardzo ważne jest, aby zgłaszać się na wizyty kontrolne, na początku co 7 dni. Jeżeli z jakiegoś powodu pacjent nie pojawi się na wizycie kontrolnej, powinien zaprzestać rozkręcania aparatu, aż do wizyty w gabinecie. W tym celu prosimy zadzwonić do gabinetu, aby umówić się na wizytę.



HIGIENA:

W trakcie posiłków jedzenie może kumulować się pomiędzy aparatem a podniebieniem. Po skończonym posiłku najlepiej jest usunąć resztki jedzenia przepłukując jamę ustną wodą. Ważne jest, aby zastosować metodę „przepłukiwania i połykania”. Próba wyssania resztek pokarmowych spod aparatu może spowodować, że fragmenty jedzenia zostaną zaaspirowane do płuc, co może mieć poważne konsekwencje.

Prawidłowa higiena jamy ustnej podczas leczenia ortodontycznego jest bardzo ważna. Bardzo pomocny jest water-pik (irygator), dzięki któremu można wypłukać resztki pokarmowe.

W RAZIE WYSTĄPIENIA SILNYCH DOLEGLIWOŚCI BÓLOWYCH GŁOWY, OKOLICY NASADY NOSA I REJONU POLICZKÓW, KRWAWIENIA Z NOSA CZY INNE DOLEGLIWOŚCI PROSIMY O ZAPRZESTANIE ROZKRĘCANIA APARATU I SKONTAKTOWANIE SIĘ Z GABINETEM, W CELU UMÓWIENIA WIZYTY.